

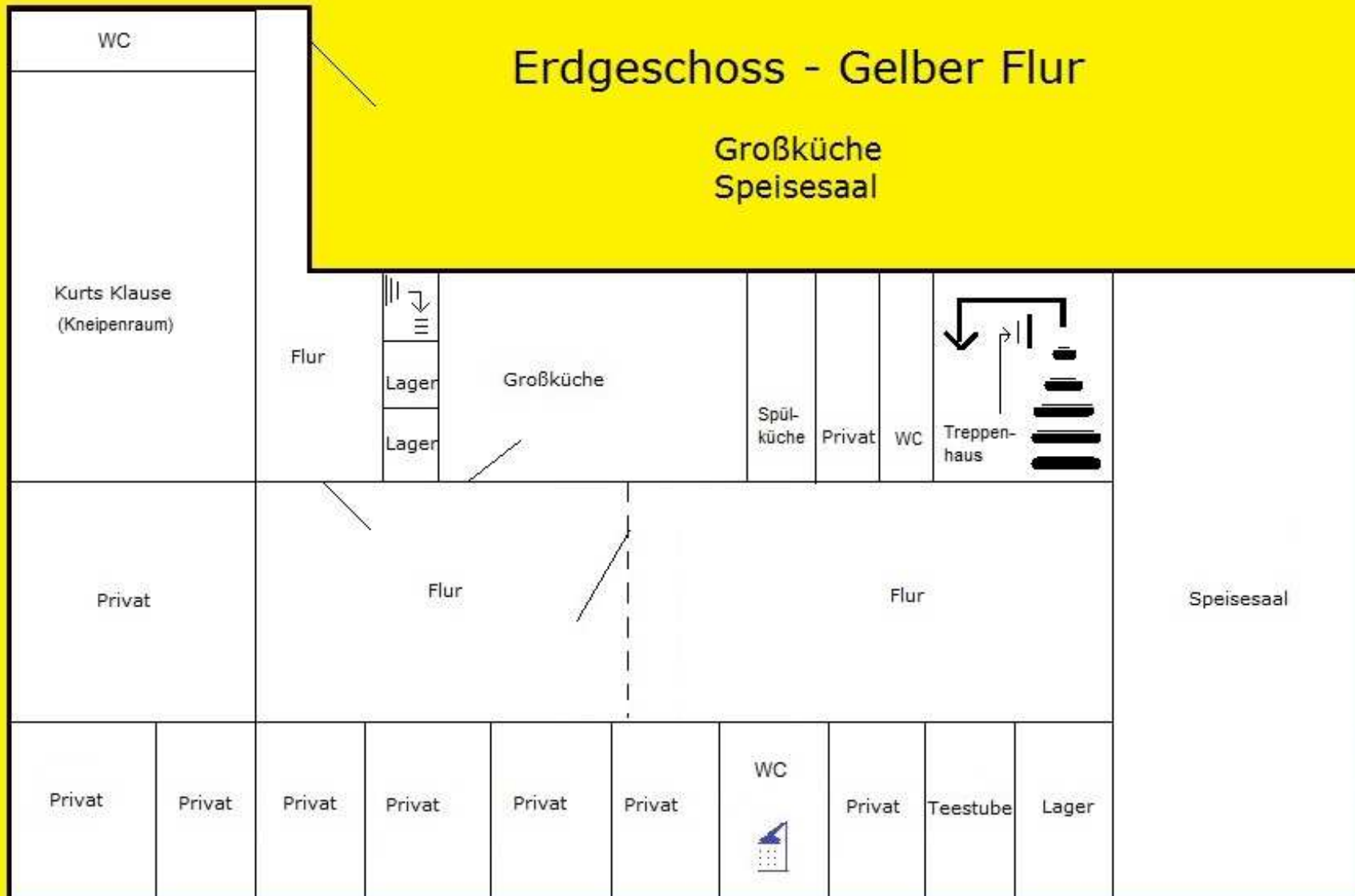
Etagenpläne Haus Schönstein

(Stand 09/2017)

Achtung: nicht maßstabsgetreu!
Wir behalten uns etwaige Änderungen vor.

Erdgeschoss - Gelber Flur

Großküche
Speisesaal



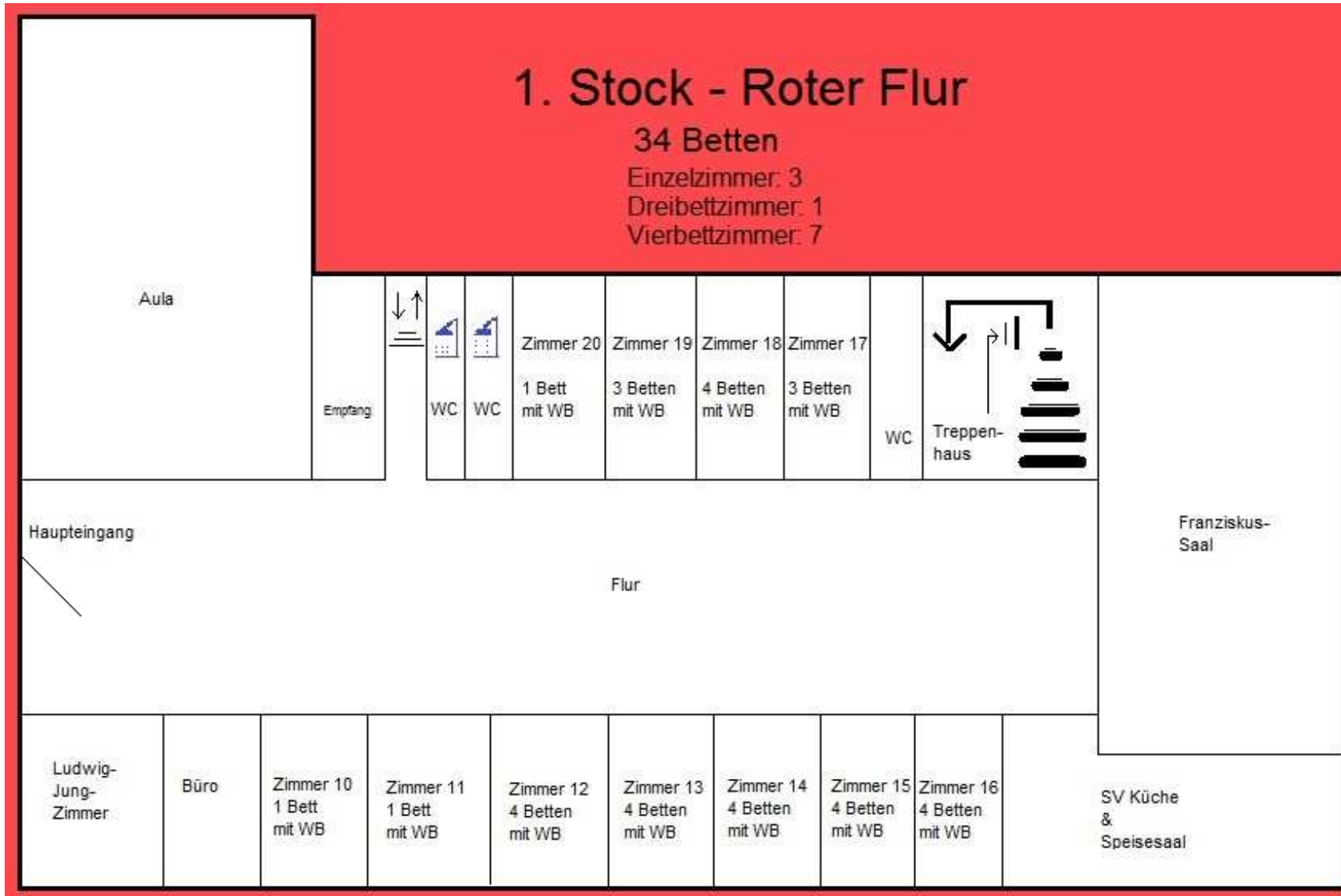
1. Stock - Roter Flur

34 Betten

Einzelzimmer: 3

Dreibettzimmer: 1

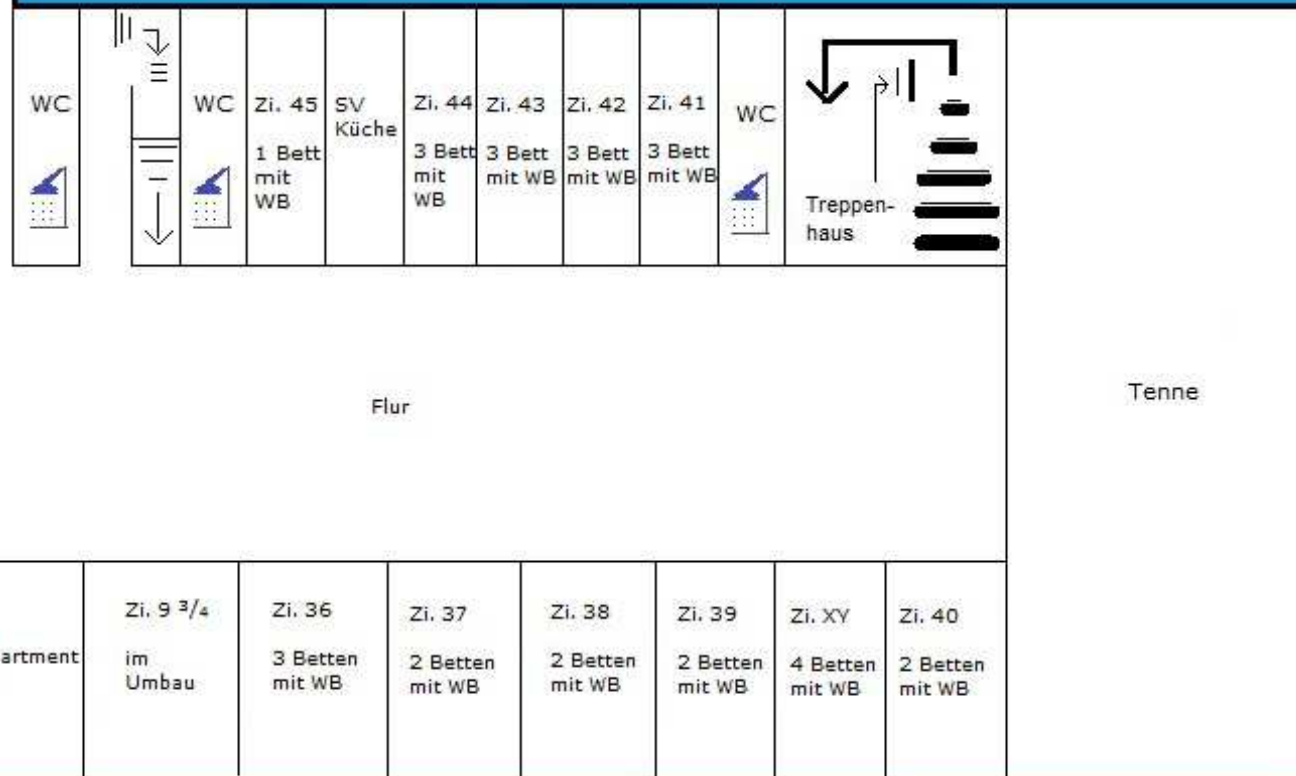
Vierbettzimmer: 7



2. Stock - Blauer Flur

36 Betten + Doppelbett im Appartement

Einzelzimmer: 5
 Zweibettzimmer: 6
 Dreibettzimmer: 5
 Vierbettzimmer: 1



Empore Aula	
Zi. 30 1 Bett mit WB	
Zi. 31 1 Bett mit WB	
Zi. 32 1 Bett mit WB	
Zi. 33 1 Bett mit WB	
Zi. 34 2 Betten mit WB und Balkon	Zi. YX 2 Betten mit WB

WC	WC	Zi. 45 1 Bett mit WB	SV Küche	Zi. 44 3 Bett mit WB	Zi. 43 3 Bett mit WB	Zi. 42 3 Bett mit WB	Zi. 41 3 Bett mit WB	WC	Treppenhaus	Tenne
Flur										
Zi. 34 2 Betten mit WB und Balkon	Zi. YX 2 Betten mit WB	Appartement	Zi. 9 3/4 im Umbau	Zi. 36 3 Betten mit WB	Zi. 37 2 Betten mit WB	Zi. 38 2 Betten mit WB	Zi. 39 2 Betten mit WB	Zi. XY 4 Betten mit WB	Zi. 40 2 Betten mit WB	

3. Stock - Grüner Flur

9 Betten

Einzelzimmer: 5
Zweibettzimmer: 2

